

UNE VISITE DE MAISON



Le principal atout de cette maison bien équipée est d'être construite autour d'une véranda d'un genre nouveau.

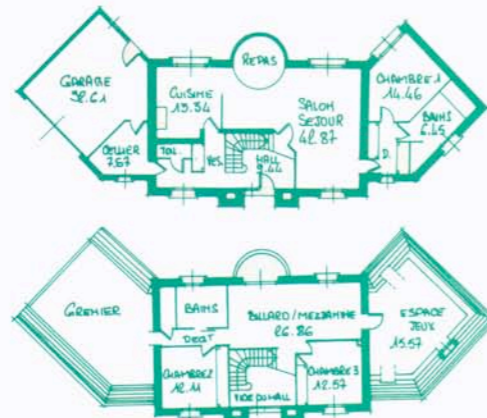
Sous l'apparent classicisme de la façade, ce modèle propose une conception originale, centrée sur un élément vitré appelé Lumicène par le constructeur Bernard Jambert, réputé pour construire des maisons haut de gamme dans la région d'Angers. Autour du corps principal se trouvent deux ailes symétriques. Au rez-de-chaussée, l'une accueille le garage et le cellier, l'autre l'appartement des parents avec chambre et salle de bains. Les ailes entourent la cuisine et le vaste salon-séjour avec coin cheminée (plus de 40 m²). L'accès à l'étage se fait par un escalier de marbre sous voûte sarrasine. Il débouche sur une mezzanine au parquet en chêne cèrusé. Le plafond a été traité d'un point de vue phonique pour éviter l'effet caisse de résonance. Cet étage se compose de deux chambres, une salle de bains et un WC, un grenier (au-dessus du garage) et une salle de jeux qui peut être transformée en chambre avec salle d'eau.

Au rez-de-chaussée, toutes les pièces sont équipées de baies coulissantes mixtes : bois à l'intérieur pour la chaleur du matériau, aluminium à l'extérieur pour sa résistance aux intempéries et son absence d'entretien. À l'étage, on retrouve le même type de menuiseries. Les volets roulants ont une commande individuelle et peuvent être pilotés à partir d'une commande centralisée programmable située dans le garage. Les prestations sont nombreuses et de qualité : cuisine équipée avec mitigeur à touches sensibles, arrosage intégré, ventilation mécanique contrôlée (VMC) double flux, plancher chauffant basse température au rez-de-chaussée, aspiration centralisée, etc.

Corinne Montculier



Le luxe de la lumière



- Au rez-de-chaussée, la cuisine et un vaste espace séjour. Dans le Lumicène (sorte de bow-window de plain-pied avec le jardin), le coin repas. Sur une aile, le garage, et sur l'autre, l'appartement des parents.
- À l'étage, une mezzanine, deux chambres et une salle de bains. Sur les côtés, le grenier et un espace jeux (adaptable en chambre avec salle d'eau).



LES PLUS

- ✓ L'originalité du Lumicène.
- ✓ La conception de l'espace.
- ✓ Les équipements.

LES MOINS

- ✗ L'absence de WC dans la suite parentale.

Un espace mi-véranda, mi-terrasse

Cette maison conçue pour être très lumineuse est dotée d'un élément qui tient à la fois du bow-window et de la véranda. Le Lumicène est un espace circulaire qui agrandit le séjour sur le jardin. Ses parois courbes et vitrées sont coulissantes : fermé, il crée une avancée de verre protégée, très agréable en hiver. Ouvert, il devient une terrasse intégrée dans la maison : on peut y déjeuner au soleil sans avoir à sortir la table. Autre avantage, sa toiture-terrasse recouverte de bois forme un petit balcon pour la mezzanine du premier étage.

Photos Vincent Grennillet, plans Fabrice Paullet

Surface habitable : 185 m² (plus 33 m² de garage et 8 m² de cellier).

Prix : 2 000 000 F.

Murs : parpaings avec corniches, lucarne et entrée en pierres de l'Oise sur la façade avant.

Charpente : traditionnelle.

Couverture : ardoises.

Isolation : laine de verre en toiture et laine de roche en périphérie.

Menuiseries : mixtes aluminium/bois avec volets roulants motorisés à commande centralisée.

Revêtements des sols : carrelage au rez-de-chaussée et dans les pièces humides ; parquet en bambou dans la suite

parentale ; parquet en chêne cèrusé clair dans la mezzanine ; moquette dans les chambres.

Ventilation : VMC double flux rafraîchissante.

Chauffage : au gaz avec plancher chauffant basse température au rez-de-chaussée et radiateurs à l'étage.

